



## Une solution complète pour votre Etablissement de soins Vétérinaires



+ de 15 ans  
d'expérience



+ de 35 000  
interventions



sur toute la France  
(Métropole et Outre-mer)



### Une solution complète

Notre équipe vous accompagne de A à Z  
sur l'ensemble de vos obligations  
Radioprotection / Employeur / ERP



### Une solution économique

Les prestations indispensables à tout chef  
d'établissement sont comprises dans nos packs  
personnalisés avec un tarif forfaitisé



### Un seul interlocuteur

Evitez de multiplier vos démarches auprès  
de différents prestataires, optez pour un gain  
de temps et une réelle économie



### Formation Radioprotection des Travailleurs

Pour garantir la sécurité de vos collaborateurs  
et les protéger des rayonnements ionisants

## Le Bureau de la PCR, Votre partenaire de confiance en Radioprotection

**Certifié Organisme Compétent en Radioprotection**,  
le Bureau de la PCR accompagne chaque professionnel  
**vers la mise en conformité** de son établissement

- ✓ Cabinets, cliniques, centres hospitaliers vétérinaires
- ✓ Chirurgiens-dentistes, orthodontistes, stomatologues
- ✓ Centres de radiologie, rhumatologie, cliniques, hôpitaux, centres d'hébergement médico-sociaux
- ✓ Ministères (Défense nationale, Intérieur, Justice, Santé), Cours d'appel, Parlement européen
- ✓ Entreprises du secteur industriel, pharmaceutique, technologique, agroalimentaire
- ✓ Sites aéroportuaires, transports ferroviaires, routiers
- ✓ Musées, parcs d'attractions, salons événementiels



## Contact

04 93 24 18 66

sr@bureau-pcr.fr

www.bureau-pcr.fr



# Packs complets

*incluant notre accompagnement*  
Radioprotection, Employeur, ERP

## Pour votre installation actuelle



### Pack Essentiel

- ✓ Missions du Conseiller en Radioprotection
- ✓ Vérifications Périodiques
- ✓ Mesures d'ambiance
- ✓ Études de poste et Zonage
- ✓ Bilan annuel de Radioprotection
- ✓ Mise à jour du DUERP - Radioprotection
- ✓ Évaluation du risque Radon
- ✓ Surveillance dosimétrique individuelle



### Pack Privilège

- ➕ **Pack Essentiel** Contrôle électrique
- ➕ DUERP



### Pack Spécial

- ➕ **Pack Privilège** Etude de dimensionnement (Note de calcul)
- ➕ Vérification Initiale de Radioprotection



## Avantages inclus

- ➕ **Rapport technique** de conformité de vos locaux
- ➕ **Dossier ASN** : constitution, actualisation, accompagnement
- ➕ **Affichages réglementaires** : création et mise en place
- ➕ **Formation E-learning** : Radioprotection des Travailleurs
- ➕ **Dossier Synthèse Réglementaire** : accessible depuis votre espace client pour vous auto-évaluer sur tous les points réglementaires auxquels vous êtes soumis
- ➕ **Veille réglementaire et suivi** des évolutions dans votre secteur
- ➕ **Espace Client dédié** : accès sécurisé, actualisation régulière de votre dossier



# Prestations ponctuelles

selon vos besoins

**Fort de son expertise**, le Bureau de la PCR vous accompagne vers **la mise en conformité** de votre établissement en vous proposant également des prestations ponctuelles **pour compléter votre organisation actuelle**.



## Contrôle électrique

Vérification initiale et périodique de vos installations permettant de prévenir les risques d'incendie, d'électrocution, de l'électrisation

### Nos experts sont à vos côtés pour :

- ✓ Garantir votre sécurité et celle de vos employés
- ✓ Rédiger un rapport de conformité détaillé, disponible dans votre espace client, mentionnant tous les points contrôlés

*Lors d'un sinistre, votre assureur peut refuser de vous dédommager en l'absence de contrôle électrique*



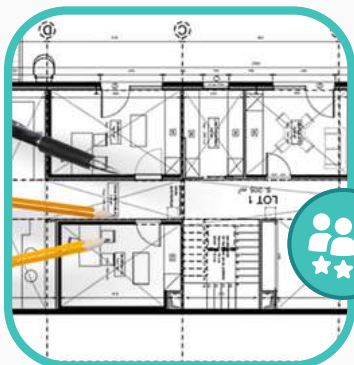
## DUERP (Document Unique d'Evaluation des Risques Professionnels)

Création obligatoire dès l'embauche du 1<sup>er</sup> salarié  
Mise à jour imposée lors de toute modification des conditions de travail

### Nos experts sont à vos côtés pour :

- ✓ Elaborer ou actualiser votre Document Unique
- ✓ Effectuer une analyse complète permettant de prévenir les risques d'accidents de travail et les maladies professionnelles...

*Demande d'enregistrement IPRP en cours*



## Etude de dimensionnement

Vous ouvrez un cabinet / une clinique vétérinaire ou vous réalisez des travaux d'amélioration de votre salle de radiologie ?

### Nos experts sont à vos côtés pour :

- ✓ Définir au plus juste le choix d'aménagement de vos locaux : épaisseurs minimales ou épaisseurs équivalentes minimales de plomb
- ✓ Vous proposer les dispositifs de sécurité adaptés : signalisations, arrêt d'urgence, informations à reporter sur le plan de la salle...



04 93 24 18 66



sr@bureau-pcr.fr



www.bureau-pcr.fr



## Vérification initiale de radioprotection

Obligatoire lors de tout changement significatif : ajout, modification ou remplacement d'un appareil existant émettant des rayonnements ionisants

### Nos experts sont à vos côtés pour :

- ✓ Vous accompagner vers la mise en conformité selon les exigences réglementaires actuelles et dans l'anticipation de toute modification prochainement applicable



## Mesurage radon

*(Gaz hautement radioactif présent naturellement dans les sols)*

Evaluation du risque radon obligatoire pour tout établissement employant des travailleurs et situé en rez-de-chaussée ou en sous-sol

### Nos experts sont à vos côtés pour :

- ✓ Réaliser une évaluation du risque radon puis un mesurage selon les recommandations de la DGT\* avec une méthodologie spécifique
- ✓ Etablir un rapport de synthèse proposant les actions correctives

\*Direction Générale du Travail



## RGPD (Règlement Général sur la Protection des Données)

Obligatoire depuis son entrée en application le 25 mai 2018

### Nos experts sont à vos côtés pour :

- ✓ Élaborer votre registre RGPD afin de rassembler les moyens et les mesures mises en place, identifier et sécuriser le traitement des données personnelles
- ✓ Créer les affichages spécifiques à votre activité permettant d'informer et de sensibiliser vos clients / employés sur les données collectées



## Formation Radioprotection des Travailleurs

**100% e-learning**, comprise dans votre contrat Radioprotection

### Nos experts sont à vos côtés pour :

- ✓ Vous aider à mieux appréhender les risques liés à l'utilisation des rayonnements ionisants
- ✓ Vous apporter les connaissances physiques, techniques et réglementaires afin de protéger vos collaborateurs



04 93 24 18 66



sr@bureau-pcr.fr



www.bureau-pcr.fr

# Pourquoi nous choisir ?



## Relation privilégiée

Notre équipe vous accompagne et vous représente auprès de l'ASN, l'Inspection du travail ou toute autre autorité de contrôle.



## Proximité et réactivité

Vos demandes, vos appels téléphoniques, vos mails sont traités en direct afin de vous apporter une réponse dans l'immédiateté.



## Méthodes performantes

Diagnostics précis, rapports clairs et détaillés. Vos décisions sont facilitées grâce à l'expertise de notre équipe.



## Technologie innovante

Notre logiciel métier bénéficie d'un développement continu pour mieux répondre aux spécificités et aux évolutions de votre activité.

## Contact



04 93 24 18 66



[www.bureaupcr.fr](http://www.bureaupcr.fr)



[sr@bureau-pcr.fr](mailto:sr@bureau-pcr.fr)

